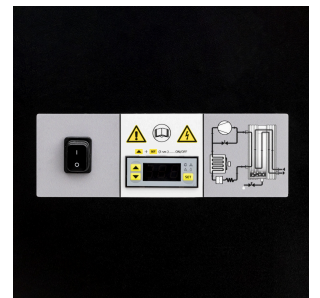




Sécheur frigorifique RDO 35 3/4" 585 l/min 16 bar

3900035



Détails du produit

| | |
|--|----------------------|
| Référence | 3900035 |
| EAN | 8712418406535 |
| Poids (kg) | 25.000000 |
| Longueur (mm) | 352 |
| Largeur (mm) | 485 |
| Hauteur (mm) | 592 |
| Débit d'air à 7 bar (l/min) | 585 |
| Débit d'air à 7 bar (m3/h) | 35 |
| Taille raccord (") | 3/4 |
| Entrée d'air pour | Femelle |
| Alimentation (V) | 230 V / 50 Hz / 1 Ph |
| Puissance (kW) | 0.17 |
| Débit d'air de refroidissement (m3/h) | 350 |
| Liquide de refroidissement | R513A |
| Poids du réfrigérant (kg) | 0.23 |
| Panneau de contrôle | Digital |
| Point de rosée sous pression (°C) | 3 |
| Pression maximale (bar) | 16 |
| Max. température de l'air d'admission (°C) | 55 |
| Température ambiante minimale (°C) | 1 |
| Température ambiante maximale (°C) | 45 |
| Classe de pureté - humidité (ISO 8573-1) | 4 |
| Classification IP | IP 65 |
| Rejet de chaleur (kW) | 0.3 |
| Niveau sonore dB(A) (0 m) | >65 |
| Type | RDO |

